

ZESTAWIENIE POWIERZCHNI POMIESZCZYN I POSADZEK			
NR	Nazwa	[m2]	Rodzaj posadzki
2/1	Komunikacja	36,35	Płytki ceram.
2/2	Komunikacja	23,85	Płytki ceram.
2/3	Sala	172,51	Płytki ceram.
2/4	Komunikacja	18,77	Płytki ceram.
2/5	Wc męskie	9,89	Płytki ceram.
2/6	Wc damskie	9,32	Płytki ceram.
2/7	Pomieszczenie porządkowe	2,37	Płytki ceram.
2/8	Chłodnia	6,00	Płytki ceram.
2/9	Magazynek	4,98	Płytki ceram.
2/10	Pom. kuchni	42,51	Płytki ceram.
2/11	Szafnia	7,24	Płytki ceram.
Łącznie		333,79 m²	

OZNACZENIA

- 
- 
- 
- 
- 
- 
- kanal wentylacyjny - nawiewny
- kanal wentylacyjny - wyciągowy
- element nawiewny
- element wyciągowy
- nawiewnik okienny
- nawiewnik ścienny z grzałką elektryczną
- projektowany przepływ powietrza - podcięcie bądź otwory w dolnej części drzwi

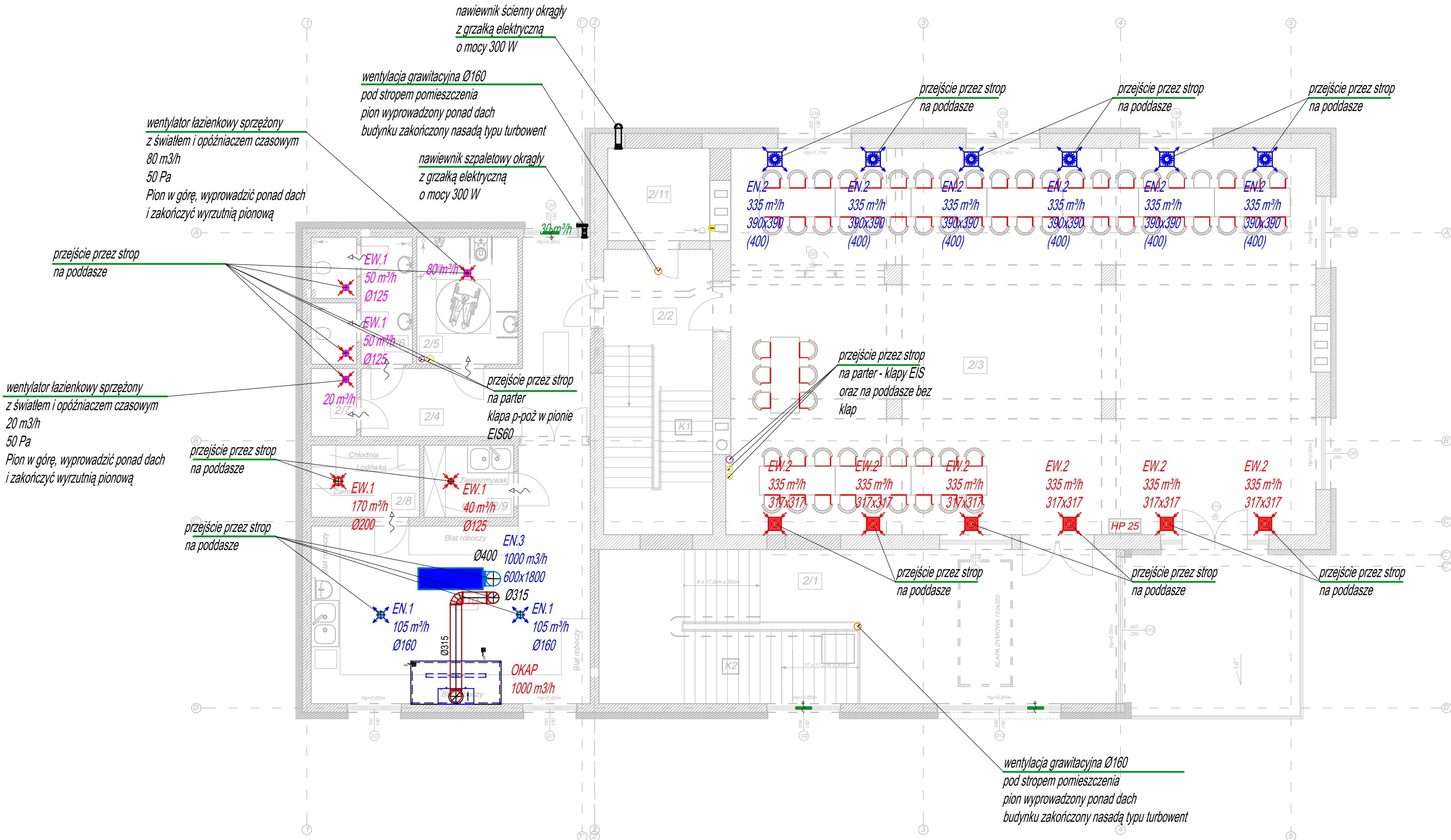
Oznaczenie elementów:

Nawiewne:

- EN.1 - zawór nawiewny okrągły typu KE  
EN.2 - anemostat kwadratowy nawiewny z skrzynką rozprężną i przepustnicą  
EN.3 - nawiewnik wyporowy sufitowy

Wywiewne:

- EW.1 - zawór wywiewny okrągły typu KK  
EN.2 - anemostat kwadratowy wywiewny z skrzynką rozprężną i przepustnicą



PROJEKTOWANIE I NADZORY BUDOWLANE  
KAMIL MACIEJEWSKI  
UL. WOJSKA POLSKIEGO 1A  
87-400 GOLUB - DOBRZYŃ  
Tel. 790 420 519 e-mail : kamil.maciejewski@vp.pl



Nazwa inwestycji: Rozbudowa i przebudowa budynku remizy strażackiej OSP o pomieszczenie garażu, klatki schodowej oraz pomieszczenia socjalne

Adres inwestycji: Dz. nr 38/13 obr. Osiek nad Wisłą 0012, gm. Obrowo

Inwestor: Gmina Obrowo, Aleja Lipowa 27, 87-126 Obrowo

RZUT PIĘTRA - STAN PO ZMIANIE - instalacja wentylacji		Branża : Sanitarna	Nr rysunku
DATA: Lipiec 2025r.	SKALA: 1:100		S7
Imię i nazwisko projektanta:	Nr uprawnień	Podpis	
mgr inż. Mateusz Maciejewski	WAM/0137/PWOS/18 upr. do proj. sanitarnego bez ograniczeń		
Imię i nazwisko projektanta:	Nr uprawnień		
mgr inż. Bartosz Kretkowski	KUP/0050/POOS/05 upr. do proj. sanitarnego bez ograniczeń		